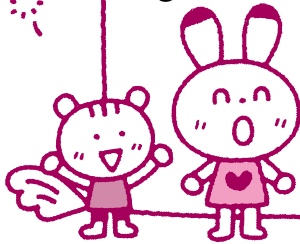


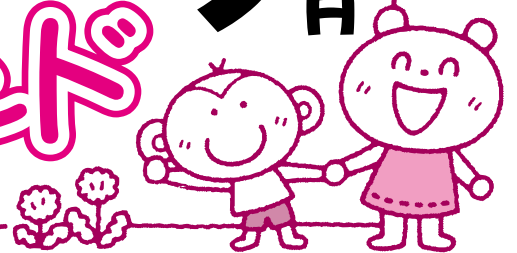


ラビットランド

2022 5月



白梅幼稚園
 TEL(22)3463・FAX(32)6702
 ホームページ <https://www.shiraume-aizu.com>
 会津保育園
 TEL(85)7761・FAX(85)7762



大きいね!かっこいい☆



園庭の春みつけ



春を探しにお散歩へ♪



新しいお友達に
お約束を教えるんだ♪



つぎはわたしが押してあげる!



おやすみ赤ちゃん♪し〜たよ☆



みんなでお花見したよ♪



ぼくたち、バンビ組さん!

全体目標

- ◎季節を感じとり、園生活のルールを知る。
- ・園の中や周りの環境をよく知り、室内の遊具用具の使い方を覚える。
- ・草花など自然に親しむ。

学年の目標

- 年長：のびのびと身体をうごかし、友だちと遊びを展開していく。
- 年中：生活や遊びの中で興味・関心を広げ、楽しい園生活を送る。
- 年少：新しい環境に慣れ、安心して過ごす。
- 満3歳児：自分の持ち物の片付け方がわかる。
- 満1・満2歳児：新しい環境に慣れ、安心して過ごす。保育者に見守られながらいろいろな遊びを楽しむ。

子育て支援

お近くに小さなお子様がいらっしゃいましたら、ぜひご紹介下さい。

★園舎(10:00~11:30)★園庭(10:00~14:00)

休日以外毎日開放しています

…未就園児&保護者対象(無料)

●びーの・びーの 無料(1歳半~就園前対象)

9:45~受付 / 10:00~11:00

5月11日(水)自由開放

5月18日(水)ズンバ※上履き持参

●バギークラブ

無料(0~1歳半さん対象)

9:45~受付 / 10:00~11:00

5月20日(金)手作りおもちゃを作ろう

5月27日(金)手作りおもちゃを作ろう

☆びーのびーの、バギークラブともに予約優先です。


QRコードもしくはホームページから予約下さい。



子どもの森5月のスケジュール

3号認定児

1・2号認定児

1日(日)		
2日(月)		
3日(火)	憲法記念日	
4日(水)	みどりの日	
5日(木)	こどもの日	
6日(金) 英語(満3)		こどもまつり 英語(中)
7日(土)		
8日(日)		
9日(月)		英語(長) 個人面談
10日(火)	花まつり	
11日(水) 英語(保) びーのびーの		英語(少) FT(中) 個人面談
12日(木)		体操(長) 個人面談
13日(金) 英語(満3)		英語(中) FT(長) 個人面談
14日(土)		
15日(日)		
16日(月)		英語(長) 個人面談
17日(火)		防災訓練
18日(水) びーのびーの		
19日(木) FT		体操(中) お茶道(長)
20日(金) 英語(満3) バギークラブ		英語(中)
21日(土)		
22日(日)		
23日(月)		英語(長)
24日(火) 内科健診 5月生まれ誕生会		
25日(水) 英語(保)		英語(少)
26日(木)		体操(長) 親子遠足(中)
27日(金) 英語(満3) バギークラブ		英語(中) 親子遠足(長)
28日(土)		
29日(日)		
30日(月)		英語(長) 
31日(火) 保育参観		

お知らせ&お願い

保護者参加の行事

- ☆11日(水)…年中ファミリーティーチャー(希望された保護者の方)
- ☆13日(金)…年長ファミリーティーチャー(希望された保護者の方)
- ☆19日(木)…保育部ファミリーティーチャー(満1,2,3歳保護者該当の方)
- ☆26日(木)…年中親子遠足(年中組の保護者の方)
- ☆27日(金)…年長親子遠足(年長組の保護者の方)
- ☆31日(火)…保育部参観(満1,2,3歳児の保護者の方)

お知らせ

バス添乗員の「大関美佐子」さんが今月で退職され、「酒井由美」さんが新しく仲間入りしました。よろしくお願ひ致します。

園長 橋本希義

5月「皐月(さつき)」です。

田植えの時期を表す「早苗月(さなえつき)」が早月(さつき)となり、転じて皐月になったと言われてます。会津では、桜の花も一瞬に咲き散ってしまいました。新緑の息吹が清々しい季節になりました。端午の節句があり園庭では、鯉のぼりも大空を舞い園児たちも嬉しそうに遊んでいます。

しかし国内外に目をやるとウクライナで戦争がはじまりました。新型コロナウイルスの感染はワクチン接種しない世代に移り小学校や保育施設も感染が収まらない状況です。今まで以上に感染者が増加しており家族感染も多く見受けられます。連休もあり楽しみな事も沢山あります。楽しんだ後は、子どもの疲れも見られます。体調管理を万全に事故やケガなど無いように旅行等お出かけください。参観が中止となりPTA総会も書面となりましたが、役員も新体制が決まりました。保護者の皆様方と顔を合わせてお話しする機会が無い事が残念です。園内外の遊具や環境も整備しています。保護者の皆様には、明るく、楽しく、子ども達のためにコロナ禍だからこそ、園児だけでは出来ない様々な行事や、子ども達に豊かな環境を与えるお手伝いをお願いします。一年間ご理解ご協力をお願いします。

WELCOME いぬつめれおくん(ペンギン組)

かんのまことくん(ラッコ組満2歳) わたなべみおちゃん(ラッコ組満1歳)

いわたまなとくん(ラッコ組満1歳) いわたゆうとくん(ラッコ組満1歳)

食育コラム

～会津短期大学・鈴木秀子先生より～

裏磐梯ロープウェイに乗って山頂駅まで行ってきました。澄み切った青い空に真っ白い雪、枝ばかりの薄茶色の樹木、そして、冷たそうな雪解け水が小川となって流れる様は、テレビ映像を見ているようでした。色とりどりのウェアが広いスキー場をゆったりと滑り落ちていく風景に、会津のどかな春の到来を感じます。

新学期、コロナ禍でマスク生活とは言え、学内は賑やかな気配がしています。廊下を走る足音、教室の椅子を引きずる音、そして、時々聞こえる歓声。一方で、校内を歩いていると教室を探して迷っている新入生に出会います。エントランスでスマホに見入り、友人を待つ新入生も。一人暮らしを始めて、一人で起きて、一人で朝ごはんを食べ、1時間目の授業に間に合うように家を出て、夕方まで授業を受けるのはとても大変なことです。それでも多くの学生は、入学当初は「頑張った」そうですが、半年が過ぎ、1年が過ぎる頃になると、朝食を毎日食べる学生は3分の2くらいに減ってしまうのです。同時に朝起きる時間や夜寝る時間が不規則になって、学修意欲にも影響します。

成長期の子どもたちにとってはなおのこと規則正しい食事や生活リズムは大切です。子どもは、体は小さくても必要な栄養量が多く、しかも、胃袋が小さいので朝食・昼食・夕食の3食だけでは十分な栄養量を摂ることができず、おやつでも栄養補給する必要があります。朝食を疎かにすると、あとの食事でもその分を取り返すことは大変なのです。

まず、朝ごはんを食べましょう。朝ごはんはその日一日の元気のもと。ごはんやパンの穀類と、卵や納豆や魚やウィンナーなどのおかず、野菜たっぷりのみそ汁やスープがあれば十分です。朝は食欲が無いことも多いですが、子どもが食べないから準備しないのではなく、大人の方が食べるために準備し、大人の方が朝ごはんを食べる姿を見せてあげてください。そして、余裕をもって朝ごはんを食べるために早起し、早起きするために早寝する、このリズムに乗りましょう。健康的な生活習慣づくりの第一歩です。

会津大学短期大学部 鈴木秀子

※秀子先生からのコラムは月の中旬に頂くため、内容が前後していることもあります。

子どもの接し方

我が子が失敗しない様にと先回りしてあれこれ指図をするような事があれば、結局は子供の判断力を失わせます。そうではなく、子供の行動や判断を観察し、思考や行動が成長する過程を楽しみ、困っている時にだけ最低必要量のアドバイスを与える事が大切です。子どもは、遊びが仕事です。その仕事を見守る大らかさと信念を持つ事が、子育てそのものを楽しみ、趣味や喜びにまで昇華させる秘訣なのです。

◆この世で一番大変な仕事

親でいる事

いかなるときでも
我慢が求められても休む暇もない
ときには限界がきて
子どもにつらくあたることもある
その度に謝りたいと
思うこともあるかもしれない
子どもの笑顔を見て
後悔する事もあるかもしれない
大変かもしれないけど
その分だけやりがいもある
それができるのはあなただけ
子どもにはあなたしかいないから



認定こども園 子どもの森スタッフ紹介

スマイル&元気パワーで頑張ります。どうぞよろしくお願い申し上げます！
元気いっぱい先生方にインタビューしました。「子どもの頃好きだったテレビアニメ」を教えてください!!



園長
橋本希義
エイトマン
ナショナルキッド



顧問
橋本順子
巨人の星
おぼっちゃまくん



幼稚部主任
松川直
ひみつのアッコちゃん



年長リーダー
吉田千草
魔法使いサリー



ゾウ
佐藤唯
セーラームーン



キリン
相馬剛紀
NARUTO



年長2号
高畑拓斗
デジモン



年中リーダー
峯岸智未
名探偵コナン
セーラームーン



アヒル
小山芽紅
ドラえもん



コアラ
渡部花南
アンパンマン
プリキュア



年中2号
河原田未来
鋼の錬金術師



年中2号
瀧田あずさ
スラムダンク



年少リーダー
鈴木しおり
セーラームーン



バンビ
野木玲歩
おジャ魔女どれみ



ダンボ
星鈴果
ドラえもん
プリキュア



年少2号
眞部佳季
ドラゴンボール



年少2号
渡部美佐子
ひみつのアッコちゃん



全体フリー
鈴木優子
ハイジ



全体フリー
芳賀智美
セーラームーン



保育部主任
稲生百恵
まんが日本昔話



満3歳児リーダー
関和
パーマン



ペンギン
横山佳奈
セーラームーン



ペンギン
馬場美月
おジャ魔女どれみ



ペンギン
五十嵐咲和子
おジャ魔女どれみ



ペンギン
武田裕美
じゃりん子チエ



ペンギン
棚本麻弥
セーラームーン



満1.2歳児リーダー
星望
パーマン



ラッコ
大関真理
アルプスの少女ハイジ



ラッコ
渡部弘恵
忍者ハットリくん



ラッコ
相良祐花
セーラームーン



ラッコ
飯田あまね
忍たま乱太郎



ラッコ
小松和恵
ちびまるごちゃん



ラッコ
足利陽捺
ワンピース



保育看護師
大竹路子
リボンの騎士
キャプテン翼



保育部フリー
吉村里美
セーラームーン



保育部フリー
富岡理恵
ドラゴンボール



保育部フリー
外島信子
巨人の星



保育部フリー
渡部友美
おジャ魔女どれみ



保育部フリー
遠藤梨絵子
Dr.スランプアラレちゃん



子育て支援・バス
石上みどり
ひみつのアッコちゃん



事務・子育て支援
井上昌子
Dr.スランプアラレちゃん



事務
川上茜
セーラームーン



総務
上妻博美
キャンディ♡キャンディ



運転手1号車
高橋利夫
月光仮面



運転手5号車
渡部孝作
鉄腕アトム



添乗員1号車
酒井由美
ドラえもん



添乗員5号車
岩村理恵
ひみつのアッコちゃん



英語教師
佐藤ジュリー
セサミストリート



英語教師
アフリカ・イニステラ
アルプスの少女ハイジ



体育教師
矢吹晃一
ドラゴンボール



お茶道講師
渡部キエ子
犬夜叉



ミールケア栄養士
渡部志保
ディズニー

ミールケア栄養士
小笠原千苗津
ポケットモンスター

ミールケア栄養士
堀江遥
セーラームーン



育休中
湯田彩夏



育休中
荒海 彩



育休中
和田麻衣



講師
教育研究師
平田智久



講師
教育研究師
菅原美謝



講師
教育研究師
利根川智子

園医の先生紹介

内科・歯科の健診を行ないます。(今年度は眼科健診は行ないません。)

結果は3・4・5歳児はシールノート、満1・2・3歳児はカードでお知らせしますので、お家でもご確認下さい。



内科健診

いづかファミリークリニック
飯塚敦夫先生



歯科健診

本間歯科医院
本間 忠先生

