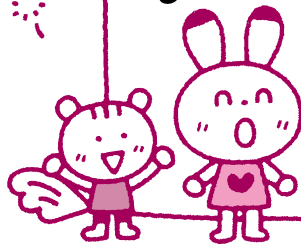


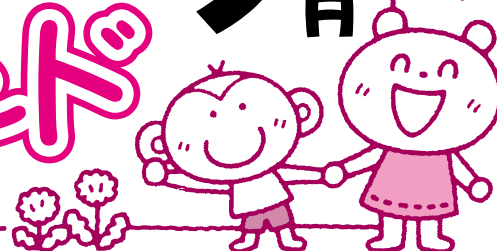


# ラビットランド

## 2020 5月



白梅幼稚園  
 TEL(22)3463・FAX(32)6702  
 ホームページ <http://g-shiraume.ac.jp>  
 会津保育園  
 TEL(85)7761・FAX(85)7762



お友達と一緒に☆



ガタンゴドン!  
しんかんせんは、はやいぞー!



ポルダリング登ったよ☆



みーつけたの☆



おっしゅいませ〜!  
お菓子屋さんでーす☆



青空の下でBBQ!!



草花の色水ジュースで乾杯



秘密基地作成中!

### 全体目標

- ◎季節を感じとり、園生活のルールを知る。
- ・園の中や周りの環境をよく知り、室内の遊具用具の使い方を覚える。
- ・草花など自然に親しむ。

### 学年の目標

- 年長**：年長児としての意欲と自信を持って様々な活動に取り組んでいく。
- 年中**：行事に楽しんで参加し、意欲的に取り組む。
- 年少**：新しい環境に慣れ、安心して過ごす。
- 満3歳児**：園生活に慣れ安心して過ごす。体を動かして元気に遊ぶ。
- 満1・満2歳児**：安全で活動しやすい環境の中でのびのびと遊ぶ。保育者に見守られながらいろいろな遊びを楽しむ。

### 子育て支援




※今月は、新型コロナウイルスの感染拡大防止対策の為、「びーのびーの(対象:1歳6ヶ月〜就園前のお子様)」「バギークラブ(対象:0歳〜1歳6ヶ月のお子様)」「一時預かり保育」は行いません。ご了承下さい。

### 園内に緑が増えました!

幼稚園、保育園舎ともに、観葉植物を設置しております。緑には、人の心を落ち着かせ、心を癒す効果があるそうです。種類も様々で葉の形がユニークなものなどもあり、子どもたちの好奇心を抱く環境の一部となっています。廊下だけでなく棚の上にも設置してあります。今後も少しずつ増やしていく予定です。



子どもの森5月のスケジュール

3号認定児	1・2号認定児
1日(金)	こどもまつり
3日(日)	憲法記念日
4日(月)	みどりの日 
5日(火)	こどもの日
6日(水)	振替休日
7日(木)	体操(長)
8日(金) 英語でプレイ(満3)	英語でプレイ(中)
11日(月) 花まつり	花まつり
12日(火) 内科健診	5月生まれ誕生会
13日(水) 英語でプレイ(保)	英語でプレイ(少) お茶道(長)
14日(木)	体操(中)
15日(金) 英語でプレイ(満3)	英語でプレイ(中)
18日(月)	英語でプレイ(長)
19日(火)	内科健診 
20日(水) 英語でプレイ(保)	英語でプレイ(少)
21日(木) 4・5月生まれ誕生会	体操(中)
25日(月)	英語でプレイ(長)
26日(火)	防災訓練
28日(木)	プール開き 
29日(金) 英語でプレイ(満3)	英語でプレイ(中)
30日(土)	
31日(日)	

＜お知らせ＆お願い＞

★全体★コロナウイルス感染拡大防止対策の為、中止となる行事がございます。ご了承下さい。

☆年間スケジュールでは眼科、歯科、内科健診が入っていましたが、眼科健診は中止、歯科健診は延期となりました。内科健診につきましては予定通り行う予定ですが、状況によっては変更があります。

★満1・2・3歳児★

☆27日(水)に予定していた顔合わせ参観は中止といたします。

★3・4・5歳児★

☆22日(金)に予定していた親子遠足は中止といたします。

☆11日～15日に予定していた個人面談は延期となります。

後日ヒアリングシートをお渡しいたします。

☆15日の年長ファミリーティチャー、27日の年中ファミリーティチャーは中止といたします。

# 食育コラム

～会津短期大学・鈴木秀子先生より～

庭の四季桜と山桜が散り、吉野桜としだれ桜と紅しだれ桜が満開です。八重桜はつぼみ。数えてみると6種類8本の桜の木がありました。花の色や大きさだけでなく、開花時期も違うので、結構長い期間、おうち花見ができます。コロナウイルス騒動に心が暗くなりがちですが、青空に映える桜を見上げると気持ちやすくなります。自然は偉大です。

外出自粛の機会に今までできなかった庭の手入れをすることにしました。まずは、黒シートで自由を奪われているナデシコ。黒シートをはがし、雑草と枯草を丁寧に除いて、瀕死状態の2株を移植しました。このナデシコは3年前の食育イベントで格安に購入したのですが、越冬しながら花を咲かせてくれます。1週間後、ナデシコは根を張り、青々とした新芽を伸ばして一回り大きくなっていました。そして、今週はいよいよ芝桜。昨年は白、ピンク、赤の花が一面に咲いて、インスタ映えする自慢の庭でした。今年は、クローバーに侵略されて芝桜は影を潜め、まるでクローバー畑。まあいい葉がかわいいのでクローバー畑でも良いかと思いつつ、芝桜の苗に費やした価格を思い返し、びっしり根を張ったクローバーを1本1本引き抜くことにしました。よく見ると、ほとんどクローバーで埋まっているところにも、細い芝桜が生えていることに気づきました。地味な作業を続けること1時間半、畳半分くらいのクローバーを抜くことができました。今ははげ山みたいになっていますが、残っている細い芝桜がしっかりと根を広げ、きれいな花を咲かせてくれることと思います。

さて、4月に入って3週目、ワクワクドキドキだったお子さんや保護者の皆さんも、そろそろ緊張が解けて疲れが出てくる頃、今年はさらに外出自粛が重なりお家で過ごすことも多いことと思います。そのような中でも、子どもたちは育っていきませう。生涯唯一の時間ですから、できる限り最良の環境を作っておきたいですね。

会津短期大学 鈴木秀子

※秀子先生からのコラムは月の中旬に頂くため、内容が前後していることもあります。

## 園長 橋本希義

5月は「皐月(さつき)」とも言います。由来は、田植えの時期を表す「早苗月(さなえつき)」が早月(さつき)となり、転じて皐月になったと言われています。桜の花も散り新たな新緑の息吹で命のエネルギーを感じさせてくれます。端午の節句があり鯉のぼりも大空を優雅に泳いでいます。しかし新型コロナウイルスにより全国に緊急事態宣言が要請され感染者が増加している当県でも宣言が出されました。県・市の保育自粛要請で4月22日から約40%の保護者に自粛協力して頂いています。緊急事態宣言が出され収束に向けて取り組んでいます。とりわけ遊び盛り子ども達に我慢を強いている事が残念です。教育・養護の場で密だけが取りざたされています。密の禁止と言われますが幼児の教育・保育の場は逆に密で無ければ幼児とのスキンシップを通した信頼関係が気づけないでしょう。本当に頭悩ませる問題です。また家庭保育の方は2週間強自宅でご過ごしていますが様々な工夫取り組みで過ごして頂いているのではと思います。

新入・進級と先生方と作り上げて来たクラス活動・運

営が中断されてしまい取り戻さなければなりません。

園では、子ども達の良い環境を築くため様々なチャレンジをしています。園内環境を子ども達が主体的に遊べる様に工夫しコーナーを展開しています。観葉植物を増やし空気を浄化して幼児の自然を感じる感性を伸ばそうと考えています。現在国の文書通達でコロナウイルスによる差別がないよう注意喚起も来る始末です。益々人々が自己中心的になり他人の事を考えて行動する事が出来ていないと感じます。そんな中アイプラスで手作りマスクを一生懸命制作し材料費のみで販売して頂ける人もいます。元白梅の保護者の方ですが自分の持っている技術で喜んで頂けるために用品など不足がちのなか様々生地の寄附を募ったり頂いたり購入(難しくなりました)し作っている人もいます。そのような方を見ていると何か心が温かくなりホットします。

早くコロナウイルスが終息する事を願い何時も心に他人の事も考えられる余裕を持ちたいものです。先生方も頑張っています。園でも緊張感を持って日々の保育に取り組んでおります。引き続きご協力をお願いいたします。

# 認定こども園 子どもの森スタッフ紹介

スマイル&元気パワーで頑張ります。どうぞよろしくお願ひ申し上げます!

お家で過ごす時間が多いこの頃、先生たちはお家でどんな事をして過ごしているのか聞いてみました。



**園長**  
橋本希義  
観葉植物探し



**副園長**  
佐々木慎一  
金魚の育成



**保育部顧問**  
橋本順子  
クイズ番組で脳トレ



**幼稚部主任**  
松川 直  
ホットケーキ  
パーティー☆



**年長  
リーダー**  
荒海 彩  
家族で  
白熱ブロックス☆



**年長  
ソウ**  
峯岸智未  
コーヒー片手に  
読書タイム♡



**年長  
キリン**  
山内 柁樹  
創作料理を作る



**年長  
2号**  
眞部佳季  
自宅で筋トレ



**年中  
リーダー**  
吉田千草  
愛犬のレオくんと  
日向ぼっこ



**年中  
アヒル**  
小檜山佳奈  
お庭で家庭菜園



**年中  
コアラ**  
小檜山彩夏  
冷蔵庫の整理整頓



**年中  
2号**  
鈴木優子  
ゴロゴロしてTV♡



**年中  
2号**  
野木玲歩  
アカペラ譜を  
つくる



**年少  
リーダー**  
鈴木しおり  
雑誌の整理と  
舞台グッズの整理



**年少  
タノボ**  
佐藤唯  
断捨離・  
物が無い暮らしを  
したい



**年少  
パンピ**  
相馬剛紀  
クックパッドを  
見ながら料理を作る



**年少  
2号**  
小山芽紅  
少し早めに起きて  
やりたい事を  
しながらゆっくり過ごす



**年少  
2号**  
渡部美佐子  
バランスボールに  
のりながら  
ティータイム♪



**満3歳児  
リーダー**  
関 和  
手作りマスクを  
つくる♡



**満3歳児  
べんぎん**  
手代木美香  
子どもとお菓子  
パーティー!



**満3歳児  
べんぎん**  
河原田未来  
ゴロゴロしながら  
映画鑑賞



**満3歳児  
べんぎん**  
馬場美月  
筋トレをしながら  
ネットショッピング



**満3歳児  
べんぎん**  
武田裕美  
たっぷり寝る&  
ストレッチ!



**満3歳児  
べんぎん**  
棚木麻弥  
家で朝ラー♪



**幼稚部  
フリー**  
荒井佳与  
天気がいい日は  
娘と公園で  
遊びます



**幼稚部  
フリー**  
芳賀智美  
ネットサーフィン



**幼稚部  
フリー**  
遠藤麻衣  
お笑い番組を観て  
お昼寝♡



**幼稚部  
フリー**  
石井真衣子  
手作りの調味料作り



**保育部  
主任**  
稲生百恵  
録りだめていた  
ドラマを一気に  
観る♪



**満1歳2歳  
リーダー**  
星 望  
子どもの写真整理☆



**満1歳2歳  
ラッコ**  
大関真理  
録りだめたドラマ  
バラエティー、映画  
をひたすら観る。朝ドライブ



**満1歳2歳  
ラッコ**  
渡部弘恵  
アマゾンプライムで  
ドラえもん映画を  
見る



**満1歳2歳  
ラッコ**  
相良祐花  
映画を見る



**満1歳2歳  
ラッコ**  
塩田明香  
珈琲を飲みながら  
zozotown観覧を  
する



**満1歳2歳  
ラッコ**  
飯田あまね  
好きなテレビを  
見たり  
部屋の掃除をする



**満1歳2歳  
ラッコ**  
渡部花南  
漫画や映画を見る



満1歳2歳  
看護師  
大竹路子  
ひたすら寝る



保育部  
フリー  
遠藤梨絵子  
好きなアーティストのライブDVDを観る♪



保育部  
フリー  
富岡理恵  
日頃作らないような料理に挑戦



保育部  
フリー  
吉村里美  
子どもと一緒におやつ作り



保育部  
フリー  
外島信子  
孫の似顔絵を描いています!



全体フリー  
子育て支援  
渡部奈緒美  
大好きなお掃除



全体フリー  
子育て支援  
石上みどり  
tea time



事務  
井上昌子  
息子とお家カフェ & 団らんBBQ



運転手  
1号車  
高橋利夫  
10年以上続けるジムで体力維持



添乗員  
1号車  
佐々木由美子  
踏み台昇降運動



運転手  
2号車  
皆川清己  
お昼寝



添乗員  
2号車  
板橋祥子  
BS(韓流)鑑賞



運転手  
5号車  
歌川万太郎  
畑と田んぼ仕事



添乗員  
5号車  
岩村理恵  
ガーデニング



ミールケア  
栄養士  
遠藤初美  
少女漫画を読む事と料理作り



英語教師  
佐藤ジュリー  
ケーキやお菓子を作る



英語教師  
アフリカ・イニステラ  
お部屋の掃除をしてヨガや体操



体育教師  
矢吹晃市  
息子と体操・野球



講師  
お茶道  
渡部キエ子  
庭いじり



総務部  
上妻博美  
古着を利用したリボン(布)リース作り



総務部  
川上茜  
断捨離



総務部  
小林弘子  
ミニチュア着物の作成



育休中  
瀧田あずさ



育休中  
渡部友美



育休中  
和田麻衣



育休中  
福島芳子



講師  
教育研究師  
平田智久



講師  
教育研究師  
菅原美謝



講師  
教育研究師  
利根川智子

## 園医の先生紹介

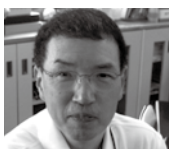
内科・歯科の健診を行ないます。(今年度は眼科健診は行ないません。)

結果は3・4・5歳児はシールノート、満1・2・3歳児はカードでお知らせしますので、お家でもご確認下さい。



### 内科健診

いいつかファミリークリニック  
飯塚敦夫先生



### 眼科健診

二瓶眼科医院  
清原 尚(たかし)先生



### 歯科健診

本間歯科医院  
本間 忠先生